

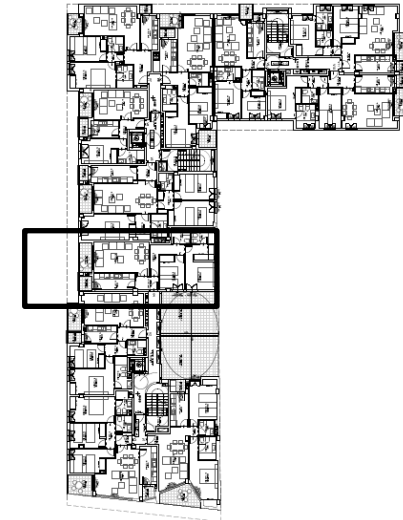
1ª FASE



Villa Pepita

Almería

SITUACION EN BLOQUE



Nota . La distribución de la vivienda y sus dimensiones pueden ser alteradas por imperativos urbanísticos , técnicos ó de otra índole que puedan surgir durante la obtención de la licencia de obra mayor preceptiva.

ARQUITECTOS DIRECTORES PROYECTO Y DIRECTOR DE OBRA :

FRANCISCO SALVADOR GRANADOS Y JOSE MARIA GARCIA RAMIREZ

ARQUITECTO COLEGIADO Nº 88 Y 72 EN EL COA DE ALMERIA

ARQUITECTO :

CESAR VIDAL ABELLAS

ARQUITECTO COLEGIADO Nº 10.047 EN EL COA DE MADRID

VIVIENDA Nº 4a

PORTAL A

PLANTA Nº 1

SUPERFICIES

UTIL : 71,52 M²

CONSTRUIDA : 95,13 M²

(*) tiene asociado un patio de 26,77 m² NC